

Opgelucht ademen,
ook in huis.



UNIEK
BREEKT
SCHADELIJKE
STOFFEN AF

Minder last van astma, hooikoorts en stofallergie met Sharp Plasmacluster luchtreinigers en luchtbevochtigers.



SHARP

Sharp Plasmacluster luchtreinigers breken vieze geurtjes af en maken ziektekiemen onschadelijk.

Zo kunt u weer opgelucht ademen!

Een groot deel van de dag brengen wij binnenshuis door. Het is om deze reden van groot belang om de lucht in huis fris en gezond te houden. Voor de neus, maar vooral voor de luchtwegen! U verwacht het misschien niet, maar door de verbeterde isolatie van onze huizen verslechtert de luchtkwaliteit in huis. Allergische reacties, verkoudheid en hoofdpijn verergeren juist binnenshuis, of worden hierdoor zelfs veroorzaakt. Goede luchtreiniging is een 'must' geworden.



U kunt vrij ademen

Plasmacluster luchtreinigers zuiveren de lucht niet alleen met filters, maar ook met behulp van positieve en negatieve ionen. Deze worden door de ruimte verspreid en breken vieze geurtjes en schadelijke stoffen in de lucht af.

Delen van sigarettenrook, uitlaatgassen en bijvoorbeeld transpiratie vallen daarbij uiteen in onschadelijke stoffen die zich normaal ook al in de (schone) lucht bevinden.

Bacteriën, schimmels, virussen en huisstofmijt worden ook door de ionen onschadelijk gemaakt. De dode huisstofmijt wordt bijvoorbeeld nog wel gewoon ingeademd, maar zal na blootstelling aan de Plasmaclusterionen geen allergische of astmatische reactie meer kunnen veroorzaken. Een grote opluchting voor mensen met gevoelige luchtwegen en bepaalde allergieën!

Ioniseren en filteren

Tegelijkertijd wordt de lucht gereinigd via het viervoudige filtersysteem. Dit zorgt voor een unieke, dubbele luchtzuiverende werking met behulp van zowel ionen als filters. Bij de meeste luchtreinigers wordt de lucht naar het apparaat gezogen om daar via filters te worden gereinigd. Slechts de lucht in de luchtstroom wordt op deze manier ververst. Deze reinigingsmethode bereikt echter geen 'stilstaande lucht'. Met de vervuiling achter het meubilair gebeurt weinig.

Met Plasmacluster luchtreinigers worden de ionen door de gehele ruimte verspreid om hun luchtzuiverende werk te doen. Zo wordt zelfs de lucht onder de bank en achter de kast gezuiverd.

Viervoudig filtersysteem

De plasmacluster luchtreinigers zijn bovendien uitgerust met een efficiënt viervoudig filter-luchtzuiveringssysteem.

Het voorfilter (1) wordt gebruikt voor de opvang van grotere (stof)deeltjes. Het koolstoffilter (2) absorbeert alle ongewenste geurtjes. Het anti-microbacteriele filter (3) en HEPA-filter (4) zijn samengevoegd tot een fysiek filter. Dit filter vangt 99,97% van alle (fijn)stofdeeltjes, pollen, bacteriën, virussen, huisstofmijt en schimmels op met een afmeting tot 0,3 micrometer.



Verse zuurstof in huis

Niet alleen rekenen Sharp Plasmacluster luchtreinigers af met schadelijke stoffen en geurtjes, ook maken ze extra zuurstofionen aan om de balans van de binnenlucht op peil te houden. U zult dit merken aan uw concentratievermogen en helderheid. Misschien herkent u het verfrissende effect van een boswandeling, of wanneer u in de buurt bent van een fontein of waterval. Ook daar zijn van nature veel zuurstofionen aanwezig.

Inclusief bevochtiging

De luchtreinigers inclusief bevochtiging hebben een zeer hoge luchtbevochtigingscapaciteit, variërend van 10,8 liter tot maar liefst 17,5 liter per etmaal. Deze apparaten kunnen als volwaardige luchtbevochtiger worden gebruikt.

Bovendien zorgt de combinatie van ionen met waterdeeltjes voor een optimaal zuiverend effect, aangezien de waterdeeltjes zich vasthechten aan de Plasmaclusterionen.

Deze worden nu samen met het water diep de stoffen in gezogen. Zo kunnen bijvoorbeeld geurtjes uit vloerbedekking, gordijnen en beddengoed worden verwijderd.

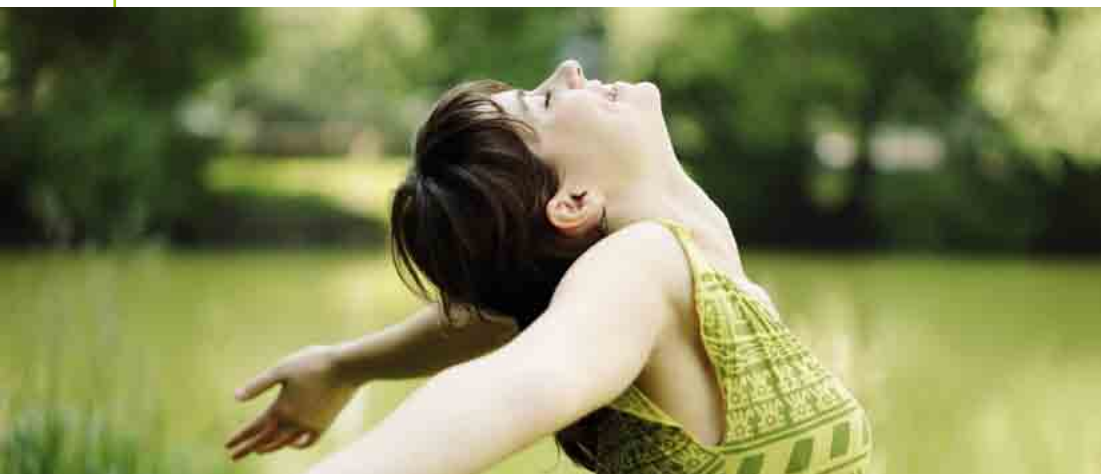
Bovendien wordt de luchtvochtigheid in de ruimte door middel van de vochtsensoren automatisch op peil gehouden. Zo zal de luchtreiniger/bevochtiger, afhankelijk van de temperatuur in de ruimte, altijd naar een luchtvochtigheidspercentage van tussen de 55% en 65% streven. Dat is het meest gezonde percentage voor het menselijk lichaam.



De Huizense familie Pijselman maakt sinds een jaar of drie gebruik van de Sharp Plasmacluster luchtreiniger, naar grote tevredenheid.

Brigitte Pijselman: "Onze zoon Nick van negen is astmatisch, heeft bijvoorbeeld erg veel last van stof en dierenharen. Dus met hem is het binnen altijd een beetje oppassen geblazen. Vroeger moest hij soms gewoon de klas uit omdat hij weer een astma-aanval kreeg. Een zwager uit Rijswijk die in elektronische kwaliteitsapparatuur doet wees ons op de Sharp luchtreinigers. Volgens hem zou dat Nick enorm kunnen helpen – en hij heeft niets teveel gezegd. We hebben er nu een in z'n slaapkamer staan en hij hoeft bijna niet meer te puffen. Ook in de klas staat er een, waarvan trouwens een andere astmatische leerling ook profiteert. We overwegen zelfs om er nog een voor in de huiskamer te kopen, zó goed gaat Nick erop!"

Nick Pijselman, 9 jaar (kijk voor nog meer gebruikerservaringen op onze internetsite www.sharp.nl).



Volautomatische werking

Dankzij de ingebouwde rook-, stof-, temperatuur- en vochtsensoren wordt iedere vorm van luchtvervuiling direct gesignaleerd. De aanmaak van de Plasmaclusterionen en de snelheid van de ventilator worden hier automatisch op aangepast. De gevoeligheid van de sensoren kan op drie standen worden ingesteld. Ook kunt u een speciaal rook- of pollenprogramma inschakelen.

					
	FU-Y30EUW	FU-W28E	KC-840EW	KC-850EW	KC-860E
PLASMACLUSTER LUCHTREINIGER	X	X	X	X	X
INCLUSIEF LUCHTBEVOCHTING	-	-	X	X	X

Algemeen

Aanbevolen ruimte ¹	21 m ²	21 m ²	26 m ²	38 m ²	48 m ²
Dubbele luchtzuiverende werking	filters / ionen	filters / ionen	filters / ionen	filters / ionen	filters / ionen
Aantal ionen per cm ³ ^{2,3}	7.000	7.000	7.000	7.000	7.000
Geavanceerde luchtcirculatie	-	-	X	X	X
Aantal snelheden ventilator	3 (geen auto-stand)	3 + auto	3 + auto	3 + auto	3 + auto
Energiebesparende inverter techniek	-	X	X	X	X

Filters

Maximale luchtverplaatsingscapaciteit	180 m ³ /h	168 m ³ /h	210 m ³ /h	306 m ³ /h	396 m ³ /h
Voorfilter	X	-	X	X	X
Afwasbaar geurfilter	niet wasbaar	X	X	X	X
Anti-microbacterieel HEPA-filter	gecombineerd met geurfilter	X	X	X	X
Luchtbevochtigingsfilter	-	-	ronddraaiend	ronddraaiend	ronddraaiend
Filter vervangingsindicator	-	-	X	X	X
Levensduur filters ²	2 jaar	2 jaar	2 jaar	2 jaar	2 jaar

Bevochtigingsfunctie

Luchtbevochtiger	-	-	X	X	X
Maximale bevochtigingscapaciteit	-	-	450 ml/uur	600 ml/uur	730 ml/uur
Capaciteit tank	-	-	3,0 liter	4,0 liter	4,3 liter

Sensoren

Geursensor	-	X	-	X	X
Stofsensor	-	-	X	X	X
Temperatuursensor	-	-	X	X	X
Vochtsensor	-	-	X	X	X
Gevoeligheidsregelaar sensoren	-	3 standen	3 standen	3 standen	3 standen

Speciale programma's

Ion Shower	-	X	X	X	X
Luchtzuiveringsprogramma pollen	-	X	X	X	X

Kleurendisplay

Plasmaclusterindicator	X	X	X	X	X
Luchtvervuilingsindicator	-	X	-	-	-
Stofindicator	-	-	5 standen	9 standen	11 standen
Geurindicator	-	-	-	3 standen	3 standen
Luchtvochtigheidsindicator	-	-	laag-midden-hoog	30-80% (per 1%)	30-80% (per 1%)
Uitschakelbaar display	-	X	3 standen	3 standen	3 standen
Indicator voor water bijvullen	-	-	X	X	X

Technische specificaties

Stroomverbruik laag / midden / hoog	23,0 / 32,0 / 49,0 Watt	3,9 / 12,0 / 33,0 Watt	3,7 / 9,5 / 26,0 Watt	3,8 / 11,6 / 41,0 Watt	5,5 / 19,0 / 56,0 Watt
Aansluitspanning	220-240 V (50 Hertz)	220-240 V (50 Hertz)	220-240 V (50 Hertz)	220-240 V (50 Hertz)	220-240 V (50 Hertz)
Standby power	1,0 Watt	0,8 Watt	0,7 Watt	0,7 Watt	0,7 Watt
Geluidsniveau laag / midden / hoog	23 / 35 / 48 dB	18 / 40 / 52 dB	15 / 34 / 45 dB	15 / 35 / 47 dB	17 / 39 / 51 dB
Kleur	wit	wit	wit	wit	wit
Gewicht	5,0 kg	4,3 kg	8,0 kg	9,0 kg	11,0 kg
Afmetingen zonder standaard (B x H x D)	35,6 x 51,0 x 18,0 cm	41,0 x 43,0 x 15,8 cm	36,0 x 55,0 x 23,3 cm	37,8 x 58,6 x 26,5 cm	39,8 x 62,7 x 28,8 cm

Meegeleverde accessoires

Afstandsbediening	-	-	-	-	-
Filterset, (anti-microbacterieel HEPA-en geurfilter)	FZ-Y30SFE (in 1 filter)	FZ-425SEF	-	-	-
Anti-microbacterieel HEPA-filter	-	-	FZ-C70HFE	FZ-C100HFE	FZ-C150HFE
Afwasbaar geurfilter	-	-	FZ-C70DFE	FZ-C100DFE	FZ-C150DFE
Luchtbevochtigingsfilter	-	-	FZ-C100MFE	FZ-C100MFE	FZ-C100MFE

HEPA = High Efficiency Particulate Air filter
JEM 1467 = Japan Electrical Manufacturing Association

- De aanbevolen ruimte wordt bepaald aan de hand van de volgende richtlijn: Een ruimte waarin de stofconcentratie van 1,25 mg/m³ binnen 30 minuten wordt gereduceerd tot 0,15 mg/m³ onder de voorwaarde dat normale ventilatie 1 keer per uur plaatsvindt.
- Bij de bepaling van de levensduur van de filters wordt van de volgende situatie uitgegaan: Een situatie waarbij er gemiddeld 10 sigaretten per dag in de betreffende ruimte worden gerookt. Indien het vermogen om de stof en nare geurtjes uit de lucht te verwijderen met de helft is afgenomen dan dienen de filters te worden vervangen.
- Gemeten op 1 meter hoogte in het midden van de ruimte, met de aanbevolen oppervlakte.



Wilt u binnen net zo gezond en zuiver ademen als in het bos of in de bergen, maak dan kennis met Sharp Plasmacluster luchtreinigers!

Uitgebreid kleurendisplay

De modellen inclusief bevochtiging hebben een gedetailleerd kleurendisplay. Zo is de conditie van de lucht af te lezen door middel van een aparte stof- en geurmonitor. Zo kunt u op ieder moment zien hoe schoon de lucht is. De luchtvochtigheid wordt daarbij in procenten weergegeven.

Wetenschappelijk onderzoek

Het positieve effect van de Plasmaclusterionen is op diverse manieren door wetenschappelijke instituten over de hele wereld onderzocht en gemeten. Zo is bewezen is dat de Plasmaclusterionen tegen 23 soorten bacteriën, schimmels, allergenen en virussen effectief zijn. Ze maken o.a. griepvirus, e-colibacterie, poliovirus en huisstofmijt onschadelijk.

De volledige testresultaten zijn te vinden op onze website www.sharp.nl



Unieke eigenschappen:

- ① Reinigen in de ruimte zelf en bereiken daardoor ook plaatsen met 'stilstaande lucht'
- ② Dubbele luchtzuivering; via de ionen en via filters
- ③ Breken ongewenste stoffen af en maken micro-organismen onschadelijk
- ④ Modellen inclusief bevochtiging, reinigen zelfs tot diep in de stoffen

De Sharp Plasmacluster luchtreinigers helpen daarom bij:

- Hooikoorts
- Huidsiereallergie
- Astma
- Stof- en pollenallergie
- Concentratieverlies
- Hoofdpijn (door benauwdheid)
- Sickbuildingsyndroom
- Nare luchtjes (van mens/dier/roken/voedsel)
- Droge lucht

De Sharp Plasmacluster luchtreinigers beschermen u tegen:

- Huisstofmijt
- Pollen
- Huidschilfers
- Stof
- Honden- en kattenharen
- Virussen
- Bacteriën
- Schimmels
- Schadelijke gassen
- Teer en nicotine

SHARP

www.sharp.nl
www.sharp.be

Ontwerp en specificaties kunnen worden gewijzigd zonder voorafgaande aankondiging. Alle informatie was correct bij het ter perse gaan. Sharp Electronics Benelux bv 2010 Ref: BR_PCI_2010 Alle rechten voorbehouden.